

MAROMA LASTRADA



¿POR QUÉ MAROMA LASTRADA?



SECCIÓN CERRADA

Paso de cableado no visible y seguro. Sin necesidad de colocación de bandeja portacables.



ALTA RESISTENCIA A CARGAS

VIENTO: Hasta 140 km/h
NIEVE: Hasta 40 kg/m²

CTE DB SE AE Terreno IV, ZONA C



CIMENTACIÓN Y ANCLAJE

Instalación sin obra civil. Evita errores de replanteo en obra. Reduce tiempos de instalación



ACCESORIOS OPCIONALES

Módulo de carga para vehículos eléctricos, iluminación LED y chapa con imagen corporativa o mensaje publicitario.

DATOS TÉCNICOS

| | |
|----------------------------------|--|
| LASTRE Y ANCLAJE | <p>Lastre prefabricado de hormigón con puentes inferiores para manipulación con palas. Casquillos integrados para fijación de la marquesina al lastre sin necesidad de perforación del hormigón. Incluye anclaje auxiliar en los extremos del lastre para facilitar la inserción de los pernos de fijación a la superficie.</p> <p>Apta para instalación en superficies de hormigón o asfalto con una capa mínima de 10 cm de espesor.</p> |
| INSTALACIÓN DE MÓDULOS FV | Fácil y rápido montaje mecánico de los módulos fotovoltaicos (compatible con todo tipo de módulo FV). |
| RESISTENCIA AL VIENTO | Hasta 140 km/h (Terreno IV, CTE DB SE AE) ZONA C. |
| RESISTENCIA A LA NIEVE | Hasta 40 kg/m ² . |
| TIEMPO DE INSTALACIÓN | Reducido número de componentes. Consultar instrucciones de montaje. |
| MONTAJE | Se requiere de una carretilla motorizada o de medios de elevación auxiliares para la manipulación del lastre en obra. |
| MATERIALES | Pórtico y dintel de acero S275JR, correas de acero de aleación zinc-magnesio S350GD ZM310 y componentes de fijación de aluminio 6005A T6. |

ACCESORIOS OPCIONALES

| | | | |
|---------------------------------------|---|--------------------|---------------------|
| FIJACIÓN DE LOS MÓDULOS | Fijación de los módulos fotovoltaicos con componentes de aluminio anodizado. | | |
| CARGADOR DE VEHÍCULO ELÉCTRICO | Posibilidad de incorporar módulo de carga para vehículos eléctricos. | | |
| KIT DE ILUMINACIÓN LED | 3,2 W LED (3000 K / 5000 K). Cableado con conectores incluidos | 2 uds para 1 plaza | 4 uds para 2 plazas |
| ACABADO TERMOLACADO | <p>Protección complementaria mediante el proceso de termolacado que proporciona a las piezas un acabado en colores diversos, duradero y de mayor calidad.</p> <p>Posibilidad de acabado termolacado a color brillo a elegir según carta RAL.</p> <p><small>* En caso de elegir un color RAL no estándar (7015; 9010; 8007; 6009; 7001; 1021); para pedidos inferiores a 10 uds, se aplicará un incremento por pedido.</small></p> | | |
| KIT DE CANALIZACIÓN DE AGUA | Sistema de canalización que garantiza la evacuación de agua permitiendo la ventilación de los módulos FV y la instalación de módulos FV bifaciales. | | |
| PERSONALIZACIÓN | Permite personalizar la chapa lateral con imagen corporativa del cliente. | | |

MODELOS DISPONIBLES

Configuración simple



MS-S



MS-N

Configuración doble



MD-Y

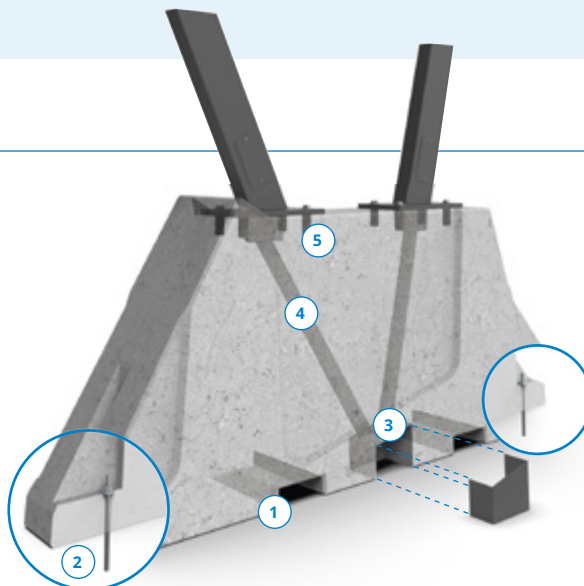


MD-T

* Para disposición 2V, longitud máxima del módulo: 2465 mm

* Para disposición 3V, longitud máxima del módulo: 1903 mm

INSTALACIÓN



1. Fácil manipulación

Punteado en su base que permite el empleo de palas para su manipulación y trasiego.

2. Anclaje auxiliar

Orificios ubicados en los extremos del lastre para facilitar la inserción de pernos de fijación.

3. Tapa de registro

Abertura de acceso para el paso de cableado mediante una tapa de registro.

4. Paso de cableado oculto

Tubos de 60 mm de diámetro para paso de cables que mantiene las ventajas de la sección cerrada.

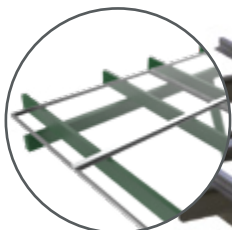
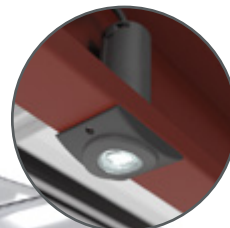
5. Casquillos integrados

Facilita la instalación de los postes de la marquesina sin necesidad de realizar taladros.

ACCESORIOS OPCIONALES

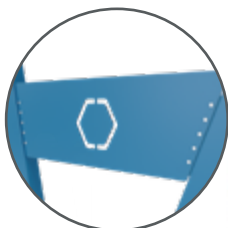
ILUMINACIÓN LED

Sistema de iluminación LED 3,2W (3000K/5000K).



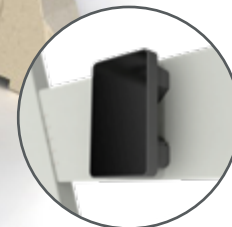
CANALIZACIÓN

Solución diseñada para la evacuación de aguas.



PERSONALIZACIÓN

Posibilidad de incluir imagen corporativa o mensajes publicitarios.



CARGADOR ELÉCTRICO

Soporte para instalación de módulo de carga de vehículos eléctricos.



Conoce sus características, especificaciones y mucho más.

solasolenergy.com